



ПОДГОТОВКА АПТЕЧНОЙ ОРГАНИЗАЦИИ К РАБОТЕ В СИСТЕМЕ МАРКИРОВКИ (ИС МДЛП)





Количественный анализ проведения эксперимента по маркировке ЛП (в рамках программы ВЗН)

01.05.2018 г. в ГБУЗ «ЦЛО ДЗМ» внедрена в промышленную эксплуатацию технология сканирования и передачи в ИС МДЛП информации по всем операциям, проводимым с товаром по 12 ВЗН.

За период с 01.05.2018 г. по 02.09.2019 г. по 12 ВЗН всего было получено **598 448 уп.***

Из них упаковок, определенных визуально как маркированные – **68 685 уп. (11,5 %)**, при этом:

- незарегистрированных в ИС МДЛП – **54 064 уп. (78,7 %)**

- зарегистрированных в ИС МДЛП – **14 621 уп. (21,3 %)**

Реализовано зарегистрированных в ИС МДЛП **14 312 уп.**

Статистика прихода товара по 12 ВЗН с 01.05.18 по 02.09.19



* Вся статистика приведена по упаковкам, маркированным Data Matrix кодами без применения криптографической защиты и без использования регистраторов выбытия.



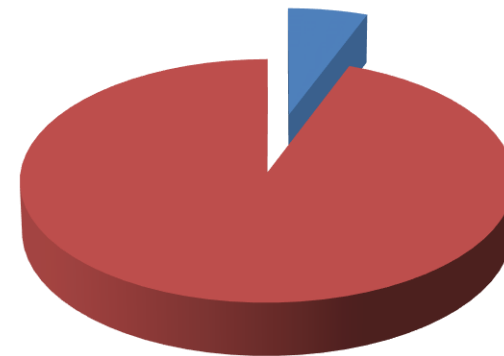
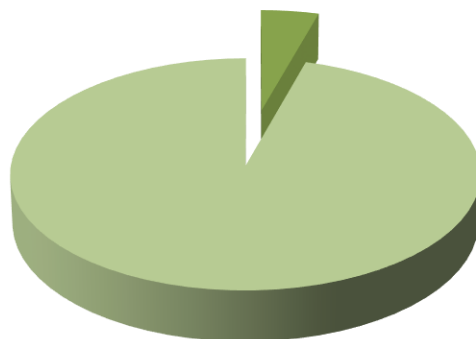
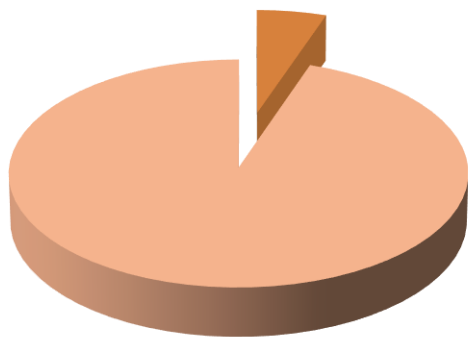
Количественный анализ проведения эксперимента по маркировке ЛП (в рамках программы ВЗН)

За период с 01.05.2018 г. по 02.09.2019 г. зарегистрированный в ИС МДЛП товар по 12 ВЗН был получен:

от 3-х производителей

по 4-м торговым наименованиям

по 2-м МНН



- Производители зарегистрированные
- Производители незарегистрированные

- ТН зарегистрированные
- ТН незарегистрированные

- МНН зарегистрированные
- МНН незарегистрированные





Проделанная работа в области подготовки к обязательной маркировке ЛП в ГБУЗ «ЦЛО ДЗМ»

- Разработано ПО склада для осуществления приемки, перемещения и прослеживания оборота маркированного товара.
- Получены усиленные квалифицированные электронные подписи всех заведующих складами и аптек для работы в ИС МДЛП.
- Учреждение зарегистрировано в Системе МДЛП. Зарегистрированы все адреса мест осуществления деятельности.

- Автоматизирован и внедрен в промышленную Систему МДЛП процесс отражения всех операций, производимых с товаром по программе 12 ВЗН.
- Оператору Системы направлены заявки на получение регистраторов выбытия согласно Постановлению Правительства № 1557 от 14.12.18 г.
- Налажено информационное взаимодействие собственного информационного ресурса и системы МДЛП.

- Закуплено оборудование для модернизации РМ при работе с маркированным товаром (сканеры, считывающие двумерный код Data Matrix и терминалы сбора данных).



• Zebra DS4308



• Zebra MC32N0



• M3 MOBILE BLACK





Необходимые меры со стороны аптек в подготовке к обязательной маркировке ЛП

Обязательный ввод рецепта в режиме он-лайн в момент отпуска ЛП.

Устройство рабочих мест в аптеке таким образом, чтобы избежать путаницы в упаковках лекарственных препаратов во время продажи и отпуска.

Контроль за своевременным и корректным внесением информации по операциям, производимым с маркированным товаром.

Подготовка работников аптек в вопросах работы с маркированным товаром и недопущения ошибок.





Возможные варианты упаковок, которые могут поступить в аптечные подразделения

На склад или в аптечное подразделение могут поступить упаковки ЛП разного типа.

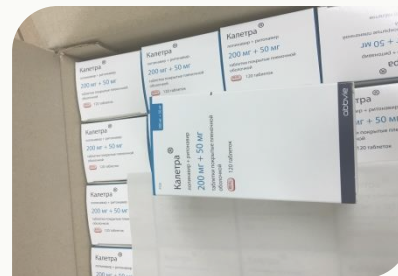


Упаковка, с нанесенным
кодом GS1 DATAMATRIX,
в формате ИС МДЛП

При визуальном контакте, понять какой код действительный, а какой нет не представляется возможным. Поэтому в любом случае, 2D штрих код должен быть считан сканером.



Упаковка, с нанесенным
кодом GS1 DATAMATRIX, не
отвечающим формату ИС
МДЛП



Упаковка, без
нанесенного кода GS1
DATAMATRIX.

При визуальном контакте,
видно, что 2D штрих код
отсутствует.

При считывании 2D штрих кода сканером, в момент оприходования товара, программа сама определит, является ли этот код отвечающим формату системы МДЛП. В дальнейшем, те ЛП, которые окажутся не отвечающим формату данной системы, будут отпускаться как не маркированные ЛП.

Алгоритм оприходования и отпуска немаркированных ЛС не изменяется и остается таким же, как и прежде.





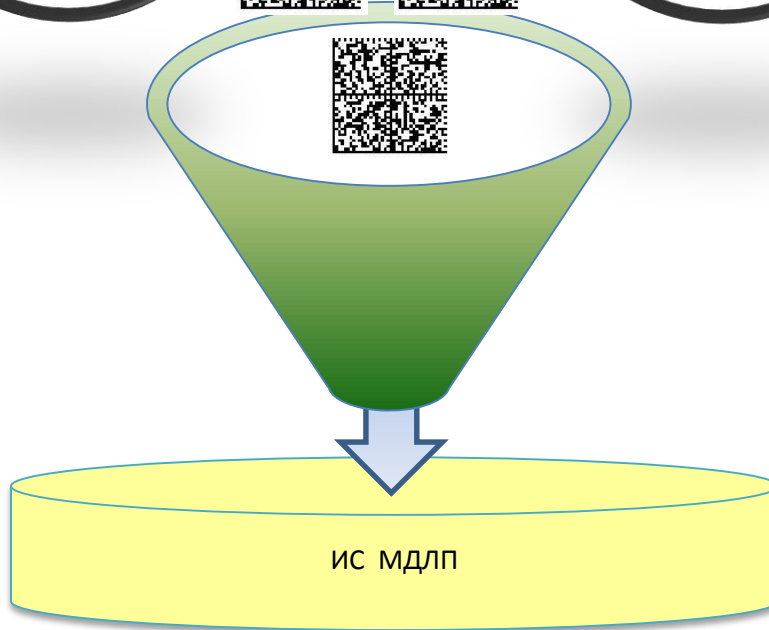
Регистраторы выбытия ЛП для льготного лекарственного обеспечения отдельных групп населения

Регистратор выбытия (РВ) — устройство, предназначенное для отправки сведений в систему маркировки (ИС МДЛП) о выводе лекарств из оборота.

• АТОЛ



• ШТРИХ

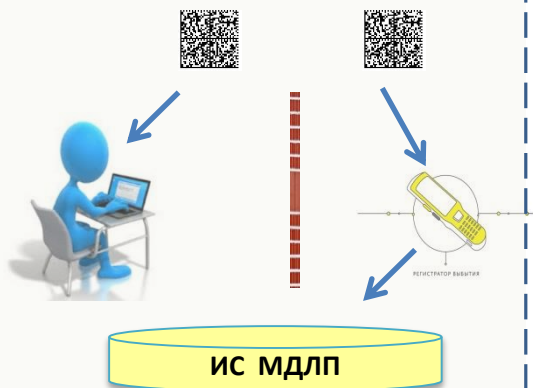




Регистраторы выбытия ЛП для льготного лекарственного обеспечения отдельных групп населения

Режимы работы РВ

Автономный режим



Нанесенный код маркировки сканируется непосредственно РВ, после чего устройство специальными алгоритмами проверяет считанный код и проводит его выбытие.

Пассивный режим



Нанесенный код маркировки сканируется в ПО, осуществляющее учет движения ЛП. ПО передает полученную информацию в РВ, после чего, устройство специальными алгоритмами проверяет считанный код и проводит его выбытие.

Режим «терминала сбора данных (ТСД)»



Нанесенный код маркировки сканируется непосредственно в РВ, после чего устройство специальными алгоритмами проверяет считанный код, проводит его выбытие и передает информацию о выбытии отсканированных препаратов в систему, осуществляющую учет движения ЛП.





Схема движения ЛП в ГБУЗ «ЦЛО ДЗМ»

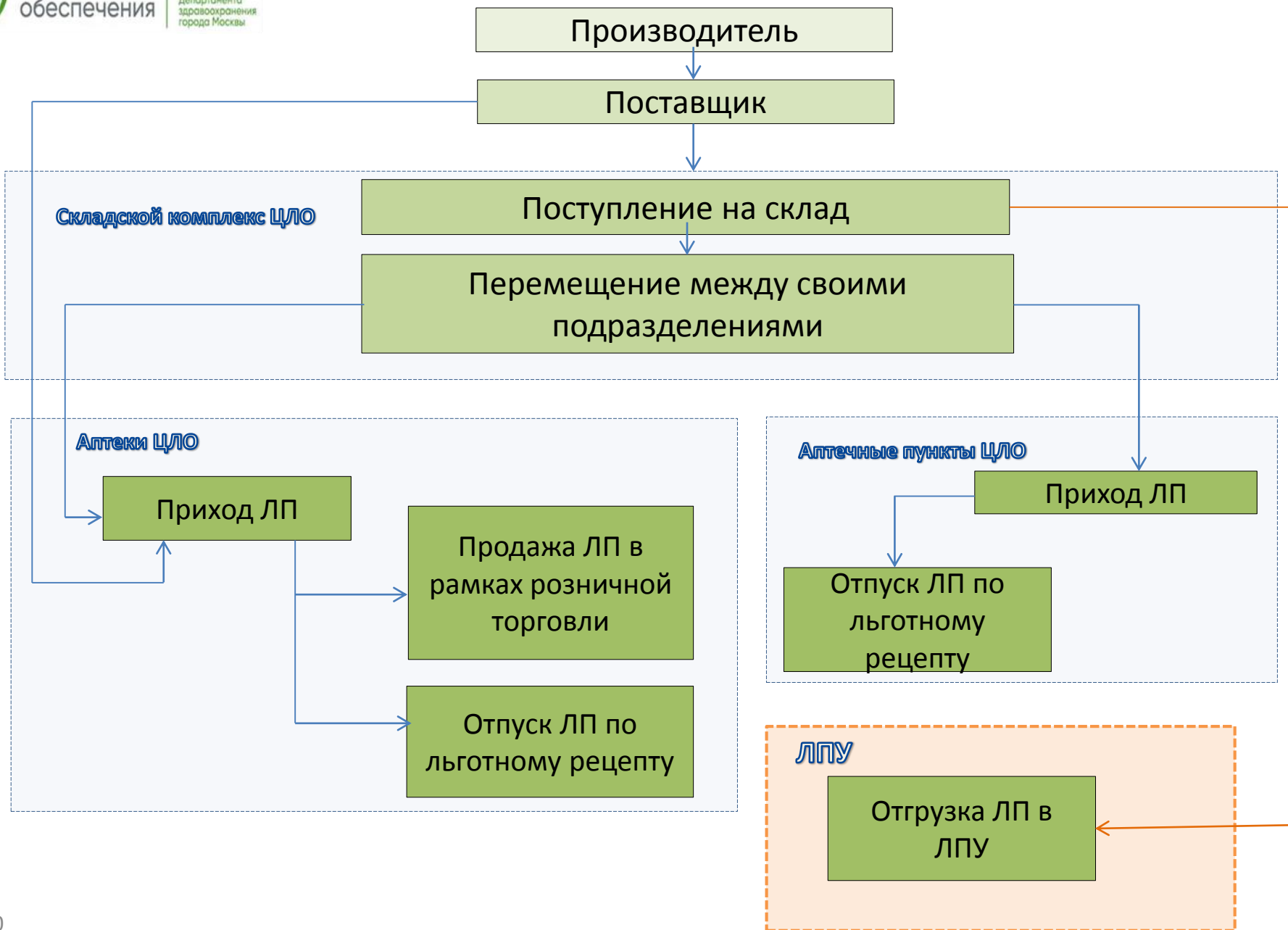
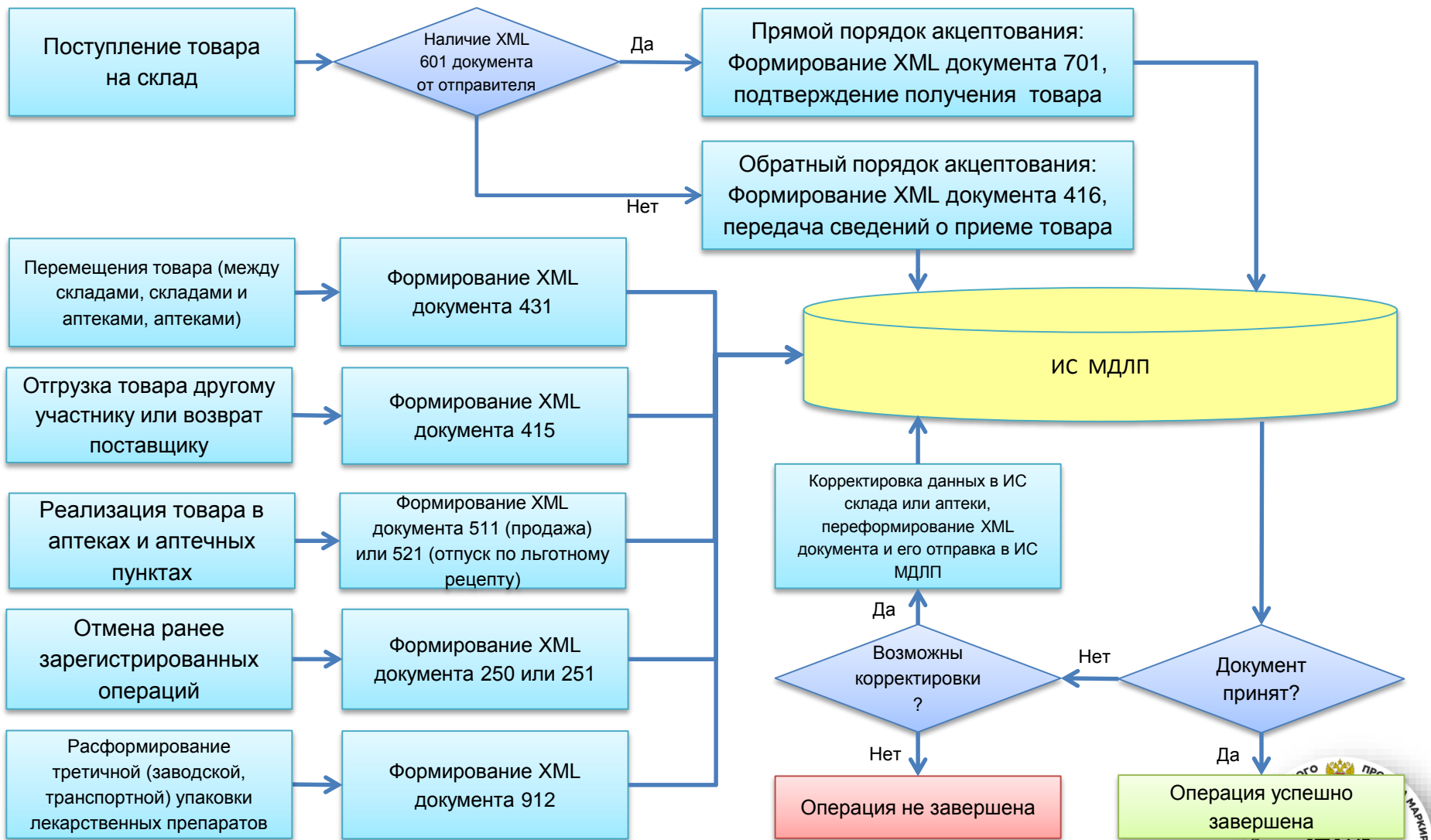




Схема взаимодействия ИС ГБУЗ «ЦЛО ДЗМ» и ИС «МДЛП»





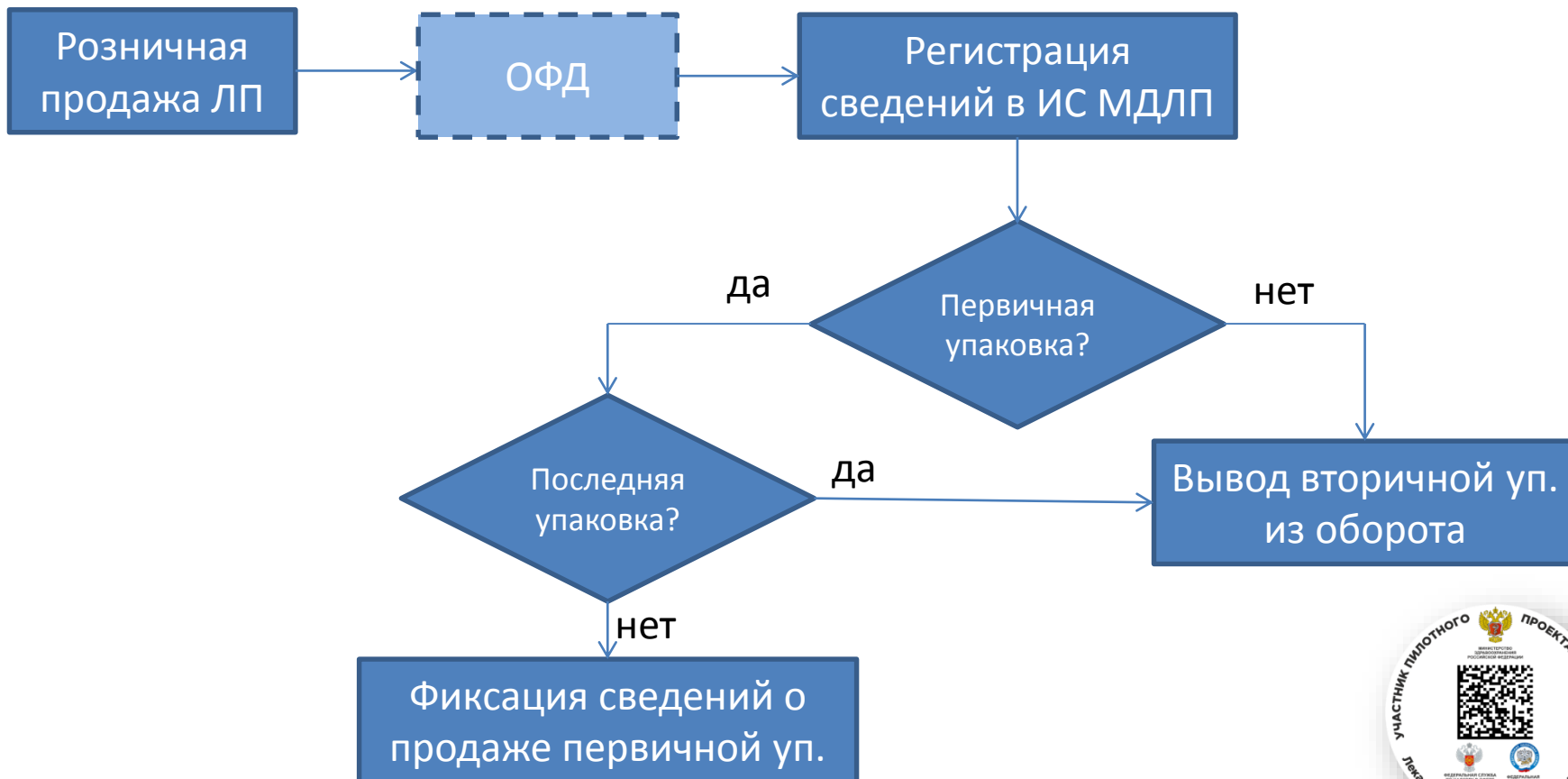
Схемы продажи ЛП в рамках розничной торговли

Схема 511 - без использования ККТ

Схема 10511 – с использованием ККТ

Отпуск ЛП с частичным дотированием (по 50% рецепту)

Частичная продажа ЛП (в первичной упаковке с указанием реализуемой части в виде натуральной дроби)

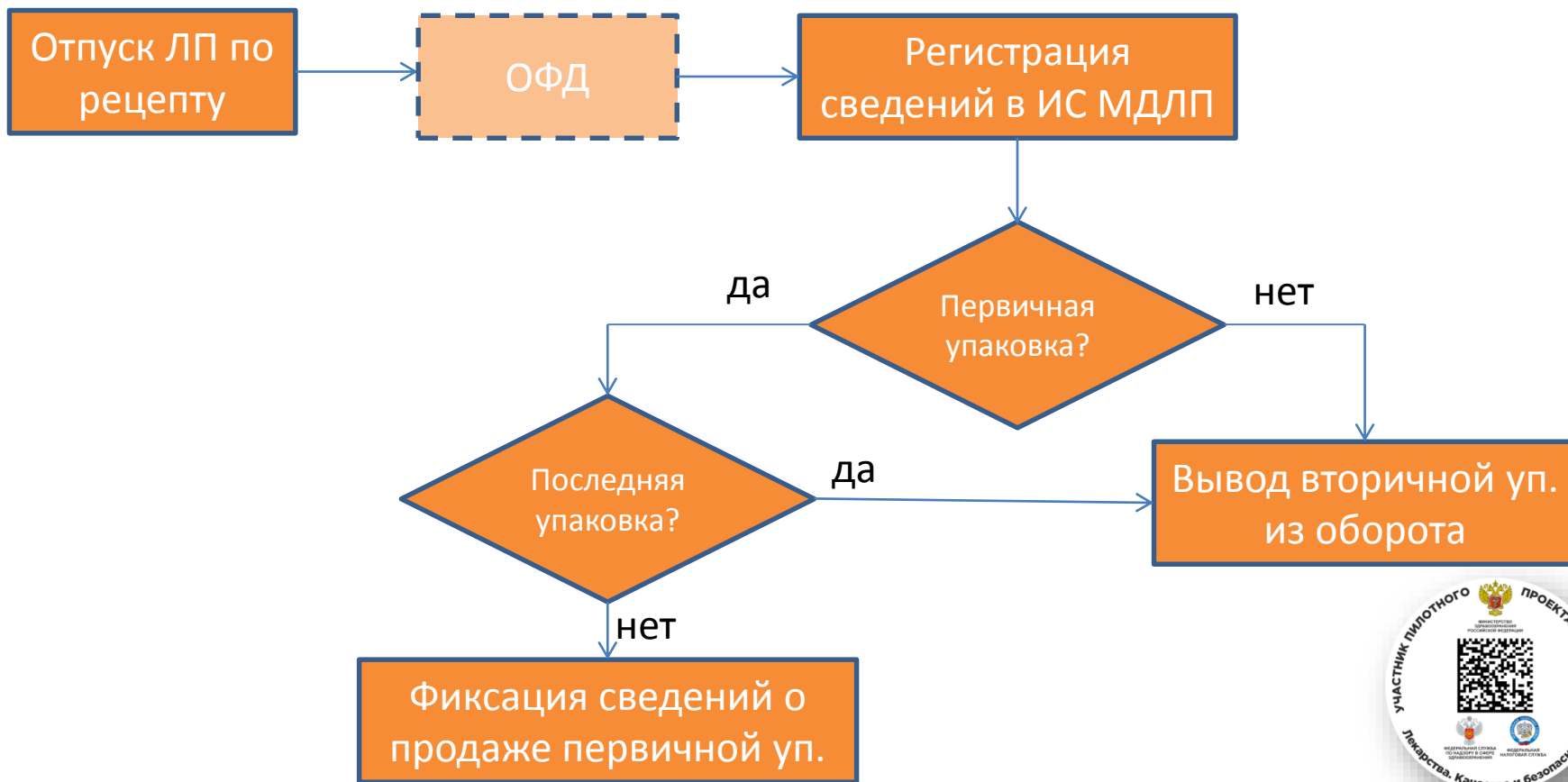


Схемы отпуска ЛП по льготному рецепту

Схема 521 – без ККТ и без РВ	Схема 10521 – без ККТ, с использованием РВ	Схема 10522 – используя ККТ
------------------------------	--	-----------------------------

Отпуск с дотированием 100% стоимости ЛП (по 100% льготному рецепту)

Частичная выдача ЛП (в первичной упаковке с указанием реализуемой части в виде натуральной дроби)



Спасибо за внимание

