



## ЭТАП 1: Организационные мероприятия

### Создание рабочей группы

- ❖ Определить состав рабочей группы
- ❖ Назначить руководителя проекта
- ❖ Оформить внутренние приказы и иную документацию

### Изучение нормативной и иной документации

- ❖ Постановление правительства РФ от 14.01.17 №62
- ❖ Методические рекомендации (утв. Минздравом России 28.02.2017)
- ❖ Иная документация, в том числе техническая

### Выбор основного способа передачи данных в ИС

- ❖ Использование личного кабинета ИС «МАРКИРОВКА» [ <http://mdlp.markirovka.nal.org.ru> ]
- ❖ Передача данных через УСО [ <http://r77.center-inform.ru/uso/> ]
- ❖ Передача данных с помощью API

### Регистрация

- ❖ Регистрация организации в ИС «МАРКИРОВКА» \*

*\* для регистрации достаточно действующей ЭЦП*



## ЭТАП 2: Подготовительные мероприятия

### Подготовка учетной системы аптеки

- ❖ Приобретение программного обеспечения для организации учета
- ❖ Доработка существующего и используемого программного обеспечения

### Подготовка оборудования

- ❖ Приобретение 2D сканера на каждое рабочее место, где будут осуществляться работы с маркированным товаром \*
- ❖ Приобретение ЭЦП и/или JaCarta \*\*

\* в случае отсутствия  
\*\* зависит от выбранного способа передачи данных

### Подготовка рабочего места сотрудника

- ❖ Установка оборудования
  1. 2D-сканер
  2. Аппаратные ключи
- ❖ Установка, настройка программного обеспечения
  1. Учетная система организации УСО \*
  2. УСО \*
  3. Программное обеспечение для работы ЭЦП \*

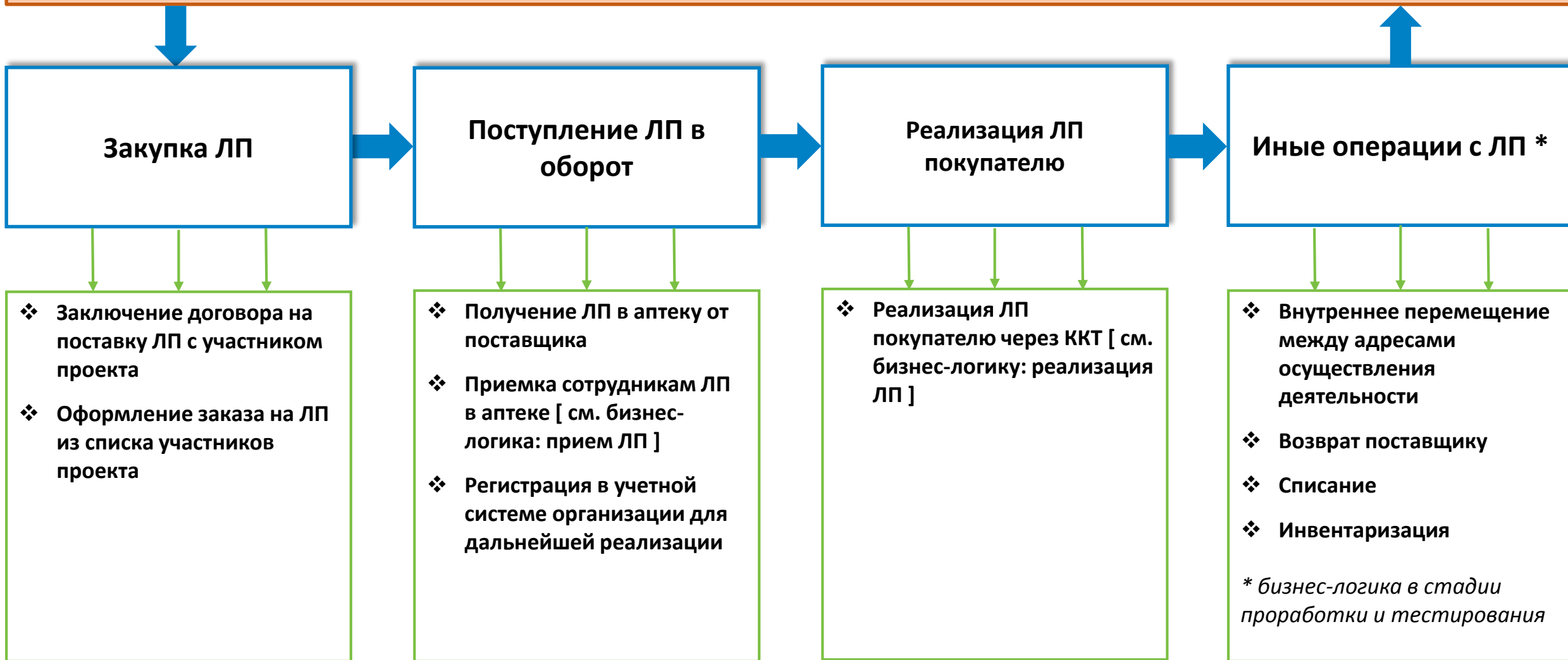
\* зависит от выбранного способа передачи данных

### Обучение персонала

- ❖ Обучение персонала работе с личным кабинетом ИС «МАРКИРОВКА»
- ❖ Обучение персонала работе с учетной системой организации

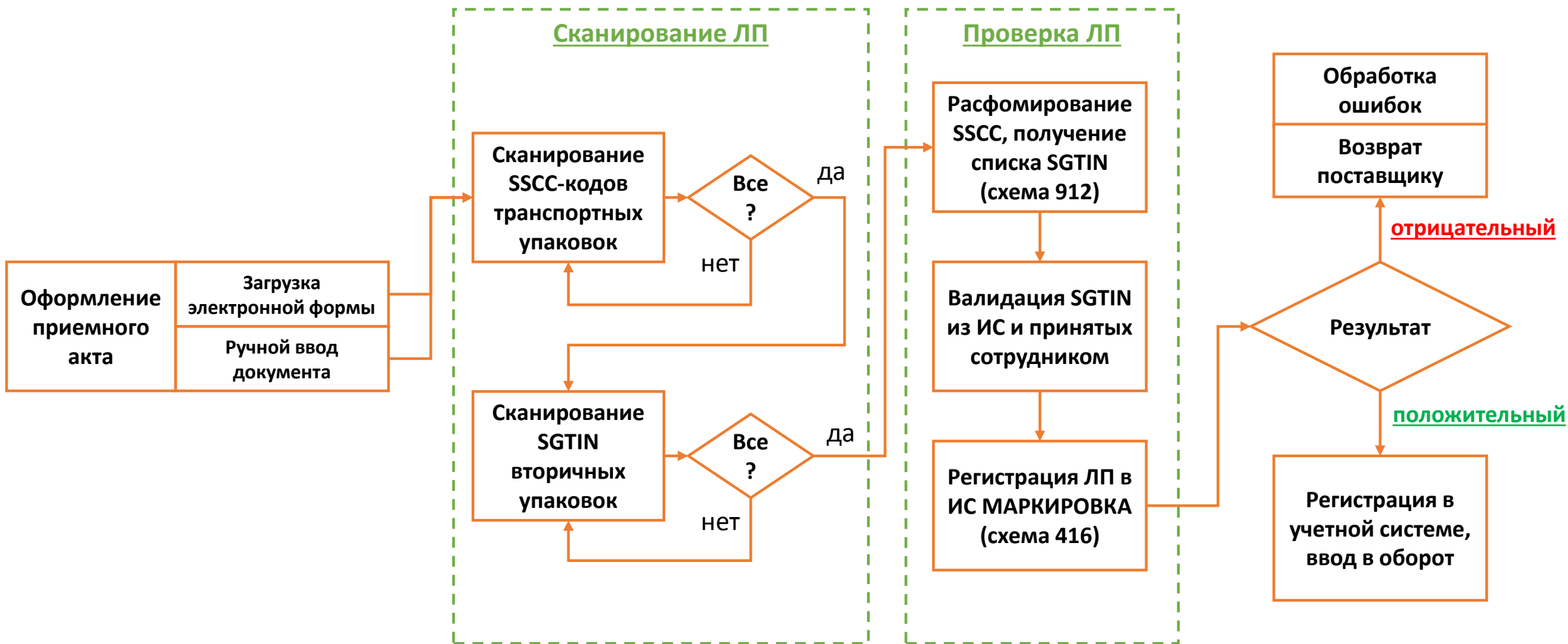


## ЭТАП 3: Начало работы





## БИЗНЕС-ЛОГИКА: Прием ЛП





## БИЗНЕС-ЛОГИКА: Реализация ЛП

